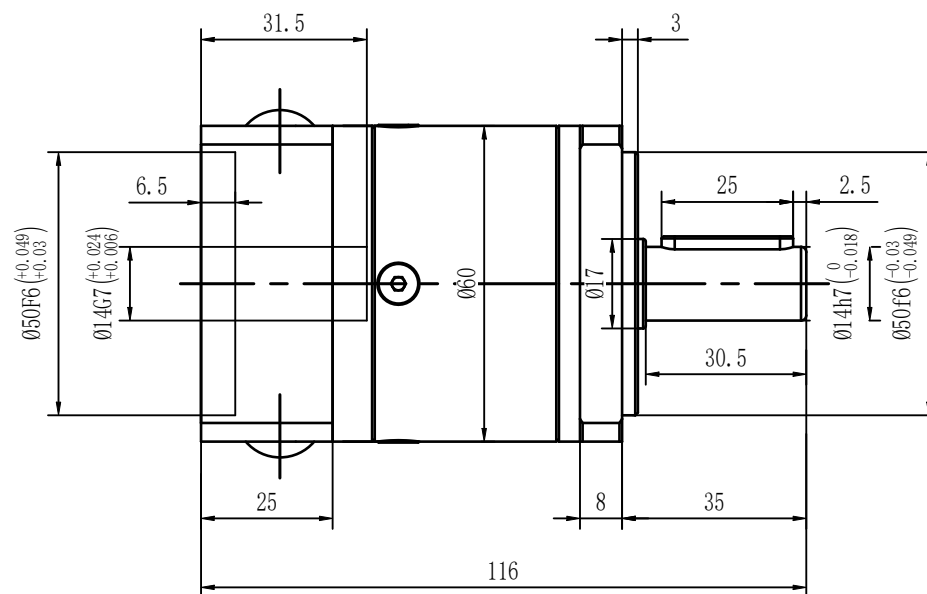
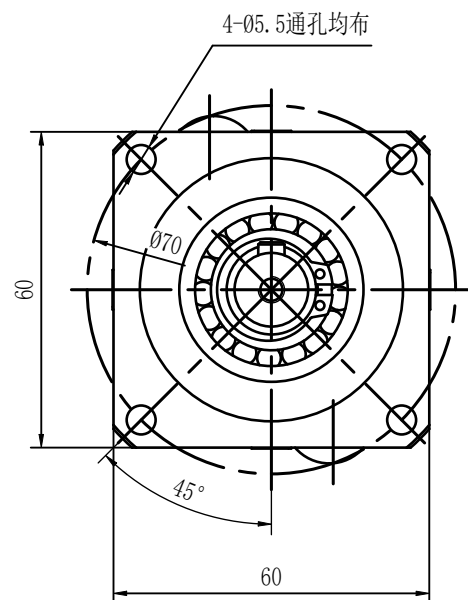
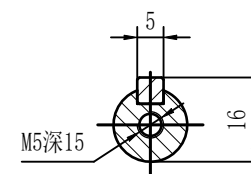
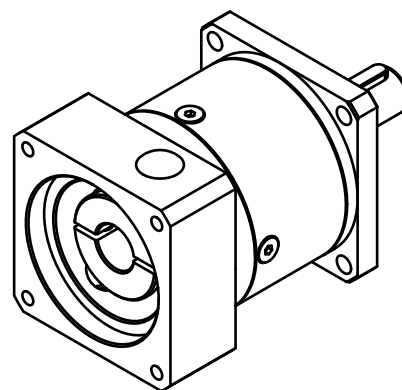
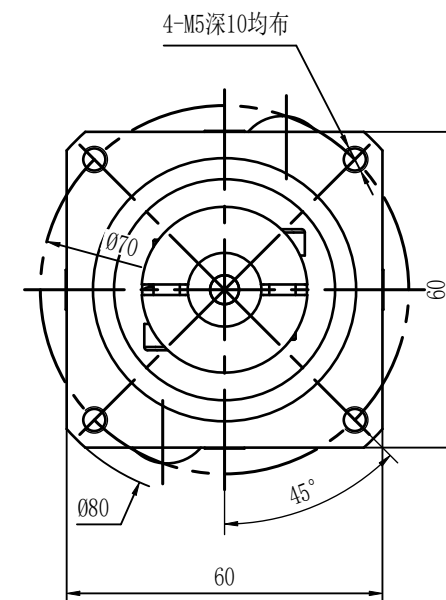


输出端



输入端

借通用件登记

描 图

校 描
-----

旧底图总号

簽 字

日期

客户签字 (Customer's Signature)	速 比 Ratio	3-10	运转效率 Transmission Efficiency	97%	扭转刚性 Torsional Rigidity	6 N.m/arcmin	公司名称 Company name	 <b>锋桦®</b> 锋桦传动科技(江苏)有限公司 锋桦传动設備(上海)有限公司 台灣 鋒 桦 科 技 有 限 公 司
	额定扭矩 Rated Torque	25-40N·m	精度寿命 Service Life	21000Hrs	容许径向力Max Radial Force	460 N		
	最大扭矩 Max.Torque	75-120N·m	噪音 Noise	63dB	容许轴向力Max Axial Force	230 N	图名 Drawing name	行星减速机Planetary gearbox: PLF-060-L1-S2-P2
	额定输入转速 Rated Input speed	3000rpm	环境温度 Enviromental Temperature	-15° -- +90°	设计 Design:	刘建勇	服务热线 Service hotline	400-8040-668 / QQ:4008040668
	最大输入转速 Max.inputspeed	5000rpm	惯量 Inertia	0.13-0.16kg.cm²	复核 Recheck:		網址/邮箱Website/email	<a href="http://www.fht.tw">www.fht.tw</a> / <a href="http://www.3fgearmotor.com">www.3fgearmotor.com</a> <a href="mailto:fht@fht.tw">fht@fht.tw</a> / <a href="mailto:sales@3fgearmotor.com">sales@3fgearmotor.com</a>
	回程间隙 Backlash	≤7arcmin	重量 Weight	0.99Kg	日期 Date:	2025/02/27	電話/传真Tel./Fax	021-39948832 / 021-39948836